

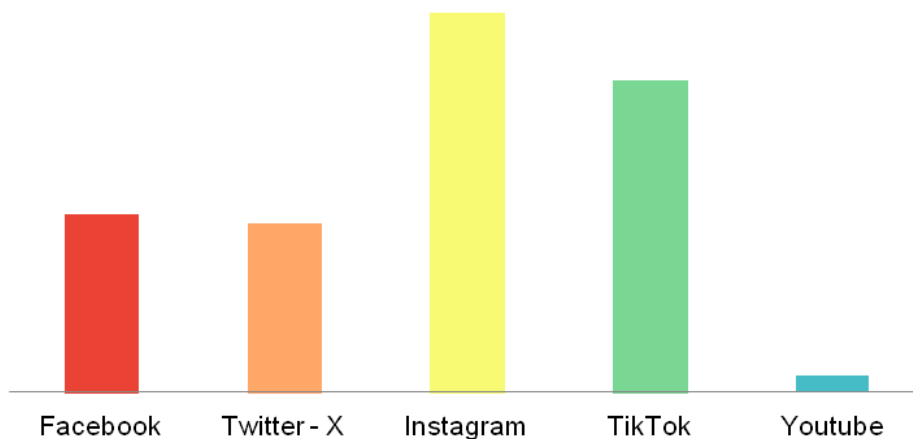
DOSSIER PARA PRENSA

Tercer informe Al loro!

Extracto en forma de gráficas de los resultados obtenidos tras analizar 1288 mensajes de odio, un 6,5% más que en 2022.

Mensajes por red social

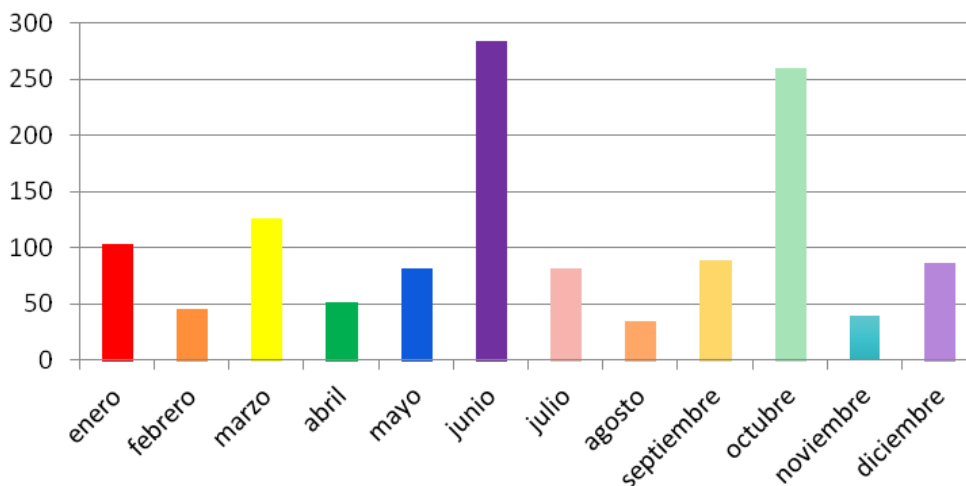
La red social donde se ha registrado más odio en 2023 es Instagram (463 publicaciones), seguido de TikTok (380), Facebook (216), Twitter (208) y, finalmente, Youtube (21).



Mensajes por momento del año

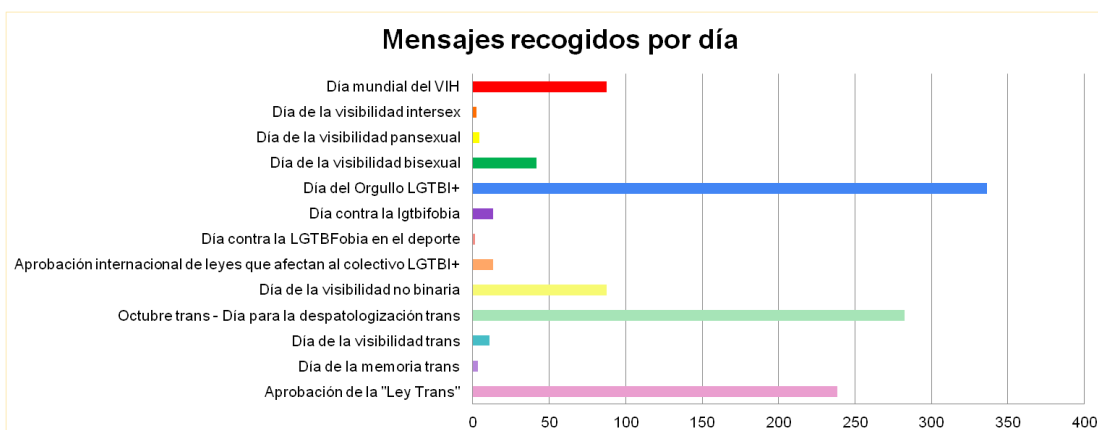
Los meses en los que se ha registrado más discurso de odio son, precisamente, los meses donde el colectivo LGTBI+ tiene más visibilidad. Esto se ha producido en enero y marzo, debido a la aprobación, primero en el Consejo de Ministros y después en el Congreso de los Diputados, de la Ley para la igualdad real y efectiva de las personas trans y para la garantía de los derechos de las personas LGTBI.

Junio, debido a que es el mes en el que se celebra el Orgullo LGTBI+ y octubre, mes en el que se conmemora el día por la despatologización trans y cuando desde el activismo se lleva a cabo el *Octubre trans*, con más acciones de visibilización hacia el colectivo de personas trans.



Por días señalados

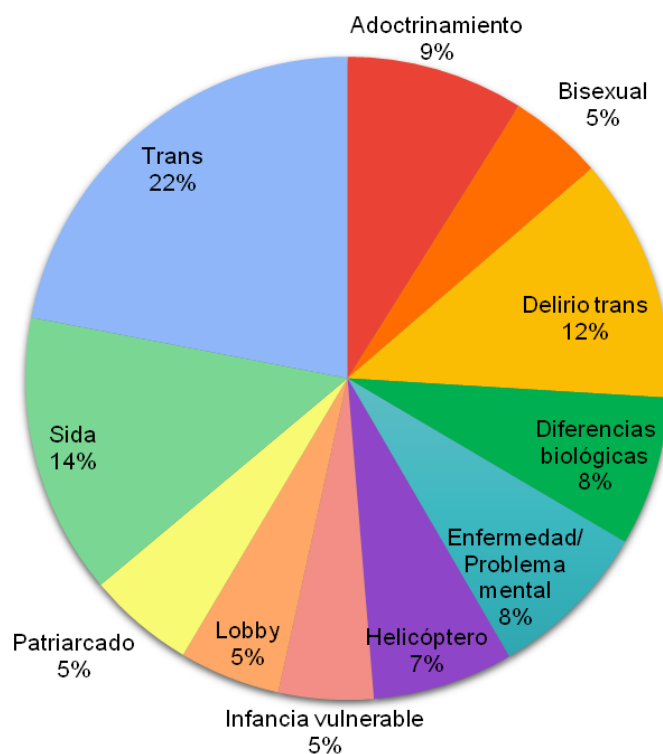
Por días, los días que más mensajes de odio se han registrado han sido el Día del Orgullo LGTBI+, el Día para la despatologización trans (Octubre trans), los días relacionados con la Aprobación de la Ley para la igualdad real y efectiva de las personas trans y para la garantía de los derechos de las personas LGTBI y el Día Mundial del VIH.



Palabras clave encontradas en 30 mensajes o más

Se han encontrado 57 palabras clave que se repiten en varios discursos de odio, por ello ha sido necesario filtrar y por las que se han encontrado en más de 30 mensajes. Encontramos que las palabras clave más comunes son: Trans, seguido de Delirio trans y Helicóptero con un 41% de las palabras clave dedicadas únicamente a las personas trans.

A continuación las palabras Sida, relacionadas estrechamente con las personas con VIH, lo que nos demuestra que la Serofobia sigue existiendo en Redes Sociales.

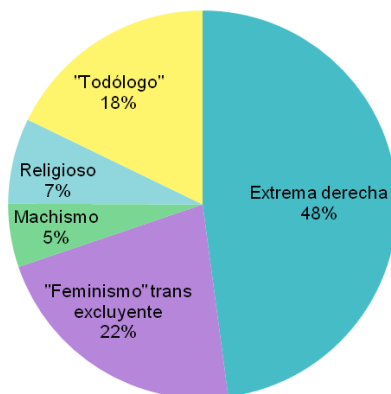


Palabras que comúnmente usa la extrema derecha y los discursos del autollamado “Feminismo” trans excluyente se ha encontrado en el 19% de los mensajes de odio, como adoctrinamiento, patriarcado y lobby. Además se hace referencia a diferencias biológicas entre sexos biológicos en el 8% de los mensajes.

Finalmente, en el 8% de los mensajes se relaciona el formar parte del colectivo LGTBI+ con algún tipo de enfermedad mental o patología.

Tipología del discurso

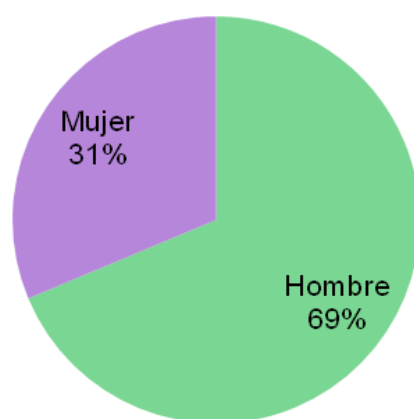
En cuánto al tipo de discurso de odio, el más común es el de extrema derecha con casi la mitad de los mensajes, seguido por el autodenominado como “feminismo” trans excluyente, con un 22% de los mensajes.



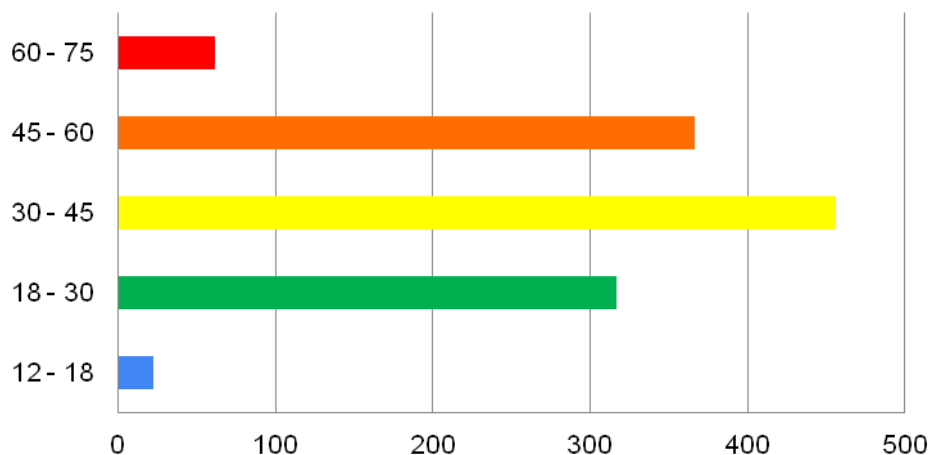
“Todólogo” hace referencia a aquellos mensajes lanzados por personas que de todo saben y de todo comentan, en este área encontramos muchos mensajes que eluden a la biología (genitalidad, ADN, genética) y a la lingüística (especialmente masculino genérico).

Perfil del atacante

En relación al **género** del atacante, el 69% de los discursos provienen de hombres y el 31% de mujeres. No se ha registrado ningún mensaje de odio por parte de ninguna persona no binaria.

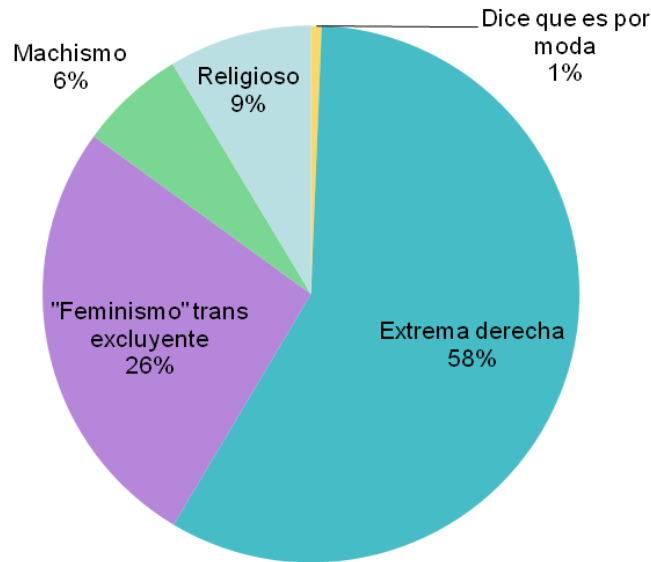


En cuanto a las franjas de **edad**, la mayoría de los mensajes de odio que se vierten en las redes vienen por parte de personas de entre 30 y 45 años, seguidos por aquellas de entre 45 y 60 años y finalmente, las de 18-30 años. No deja de sorprender que entre las personas adolescentes, menores de edad, también se registran este tipo de discursos de odio.



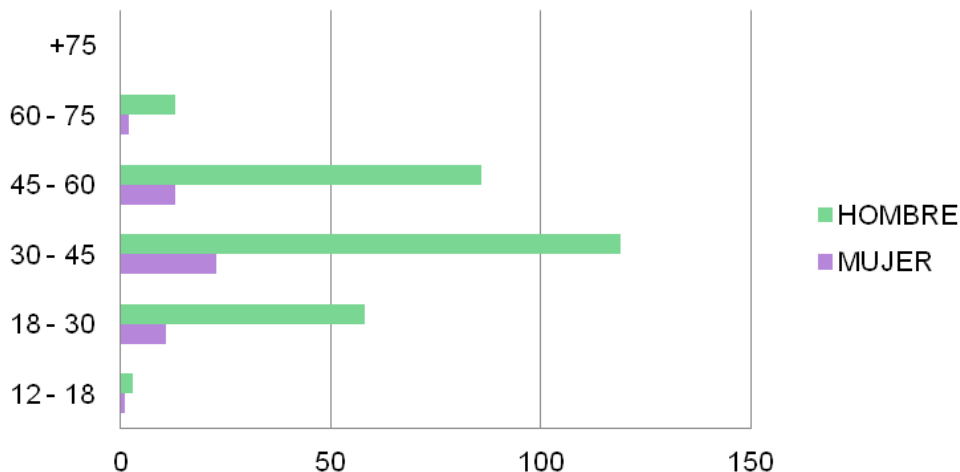
Ideología del atacante

Más de la mitad de las veces, concretamente en el 58% de los mensajes registrados, el discurso de odio viene de atacantes de extrema derecha. En el 26% de los casos proviene de perfiles del autodenominado “feminismo” trans excluyente. Ambas categorías mayoritarias engloban el 84% del discurso de odio que encontramos en las redes.



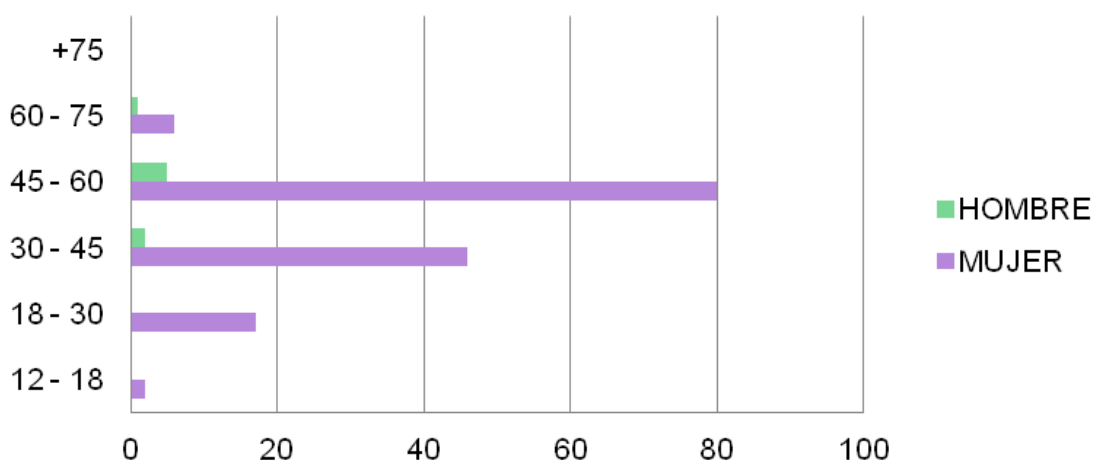
El perfil más común de persona que lanza discurso de odio de extrema derecha en redes sociales es Hombre cis, de entre 30 y 45 años, con burlas e insultos.

Discurso de Extrema Derecha



El perfil más común de persona que lanza discurso de odio del autodenominado como “Feminista” trans excluyente es Mujer cis, de entre 45 y 60 años, con burlas e insultos.

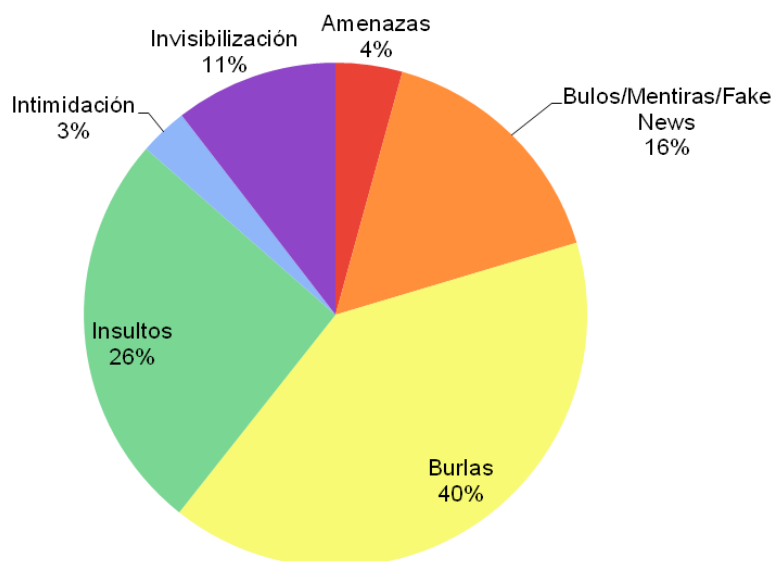
Discurso "Feminista" trans excluyente



Tipo de agresión

El tipo de agresión más común son las burlas seguidas por los insultos, entre ambas suman el 66% de las agresiones. Los bulos, mentiras y fake news son muy comunes en los discursos de odio, generalmente con la finalidad de deshumanizar a la víctima.

La invisibilización, es decir, invalidar o menospreciar las vivencias de las personas LGTBI+ está presente en un 11% de los casos. Las amenazas se dan en un 4% de los mensajes que se emiten a través de las redes.

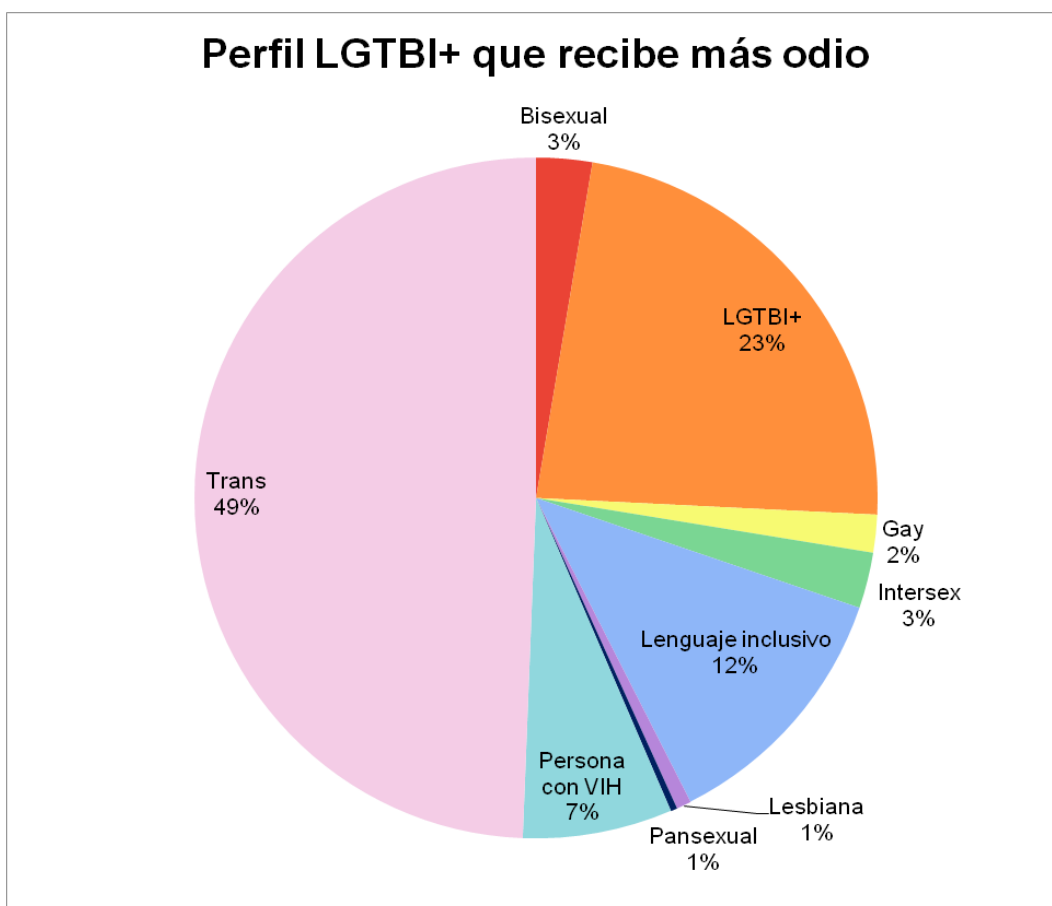


Perfil de la persona atacada

La gran mayoría de personas atacadas son mujeres, tanto cis como trans, seguidas por personas con identidades de género no binarias y finalmente hombres, cis y trans.



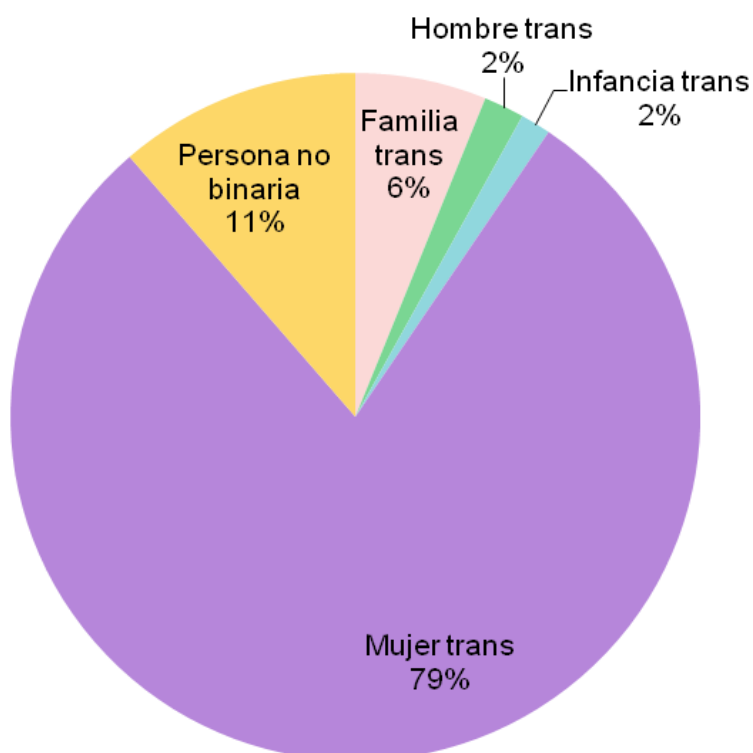
Si observamos por perfiles LGTBI+, la gran mayoría de los ataques se dirige a personas trans, que reciben la mitad de los discursos de odio que se vierten hacia el colectivo LGTBI+.



En el resto de perfiles, el 23% del odio va dirigido a todo el colectivo en general, sin especificar, el 12% a aquellas personas que usan el lenguaje neutro o lenguaje inclusivo.

Encontramos un repunte del 3% en el discurso de odio dirigido a personas bisexuales e intersexuales, que no han aparecido en años anteriores, relacionado con el aumento de su visibilidad al romper los discursos binarios que hegemónicamente dominan la sociedad.

El 7% del discurso de odio está dirigido a personas con VIH, lo que nos indica que la serofobia no solo no está erradicada, sino que está cogiendo fuerza en redes sociales.



Como ya hemos indicado, las **personas trans** reciben la mitad de los discursos de odio. Cuando repartimos porcentualmente los datos, observamos que la aplastante mayoría de discursos de odio hacia personas trans, el 79% de los casos, está dirigido a mujeres trans.

Las personas no binarias ocupan un segundo lugar y las familias con algunos de sus miembros trans, el tercero.

Los hombres trans, invisibilizados históricamente tanto por la extrema derecha como por el “feminismo” trans excluyente recibe un 2% de los mensajes de odio.

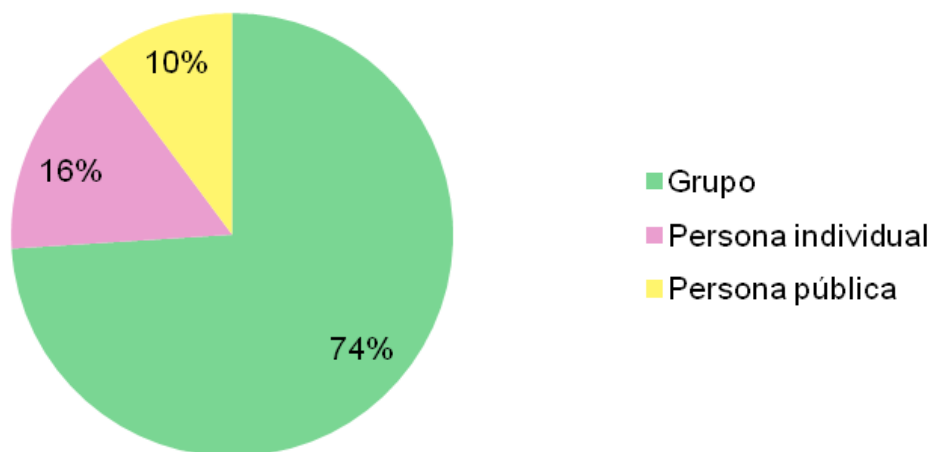
Finalmente y a destacar, un 2% de los ataques van dirigidos a menores, concretamente a infancias trans y, como ya hemos visto en el perfil del atacante, son personas adultas quiénes vierten este tipo de mensajes sobre las infancias.

Personal vs. público

La gran mayoría de los ataques se han registrado como genéricos (74%), es decir, con frases como “las personas LGTBI+ son...”, “las trans deberían...”.

El 16% de los ataques recibidos han sido por parte de personas individuales y anónimas, muchas veces como respuestas a sus comentarios.

Finalmente, el 10% de los mensajes va destinado a personalidades públicas del mundo de la política, el activismo LGTBI+, el cine o la televisión...



Conclusiones

- La red social donde se ha registrado más odio en 2023 es Instagram.
- Los meses y días en los que las personas LGTBI+ reciben más odio coinciden con los momentos temporales donde hay mayor visibilidad: junio, el mes de celebración del Orgullo LGTBI+; marzo, cuando se aprobó la llamada “Ley trans”, y octubre, cuando el activismo celebra el Octubre Trans.
- Este año han subido los discursos de odio serofóbicos en torno al 1 de Diciembre.
- La mayoría de discursos de odio vienen por parte de la extrema derecha. Encontramos una gran incidencia del discurso de las autodenominadas “feministas” trans excluyentes: en algunas ocasiones, es difícil identificar sólo por el contenido del mensaje cuál es su motivación, y es la simbología en su perfil en redes el que nos lo indica.

- La mayoría de los atacantes son hombres. El perfil más común de persona que lanza discurso de odio en redes sociales es “Hombre, de entre 30 y 45 años, de extrema derecha”. Por otro lado destaca el perfil de “Mujer, de entre 45 y 60 años, “feminista” trans excluyente”.
- Las formas más comunes de atacar a través de redes sociales son las burlas y los insultos. Los bulos, mentiras y *fake news* son muy comunes en los discursos de odio, generalmente con la finalidad de deshumanizar a la víctima. Se detectan mensajes intimidantes y amenazas.
- Más de la mitad de las personas atacadas son mujeres y casi un tercio, personas no binarias.
- La mitad de las personas atacadas en redes sociales son personas trans, y de ellas, el 79% son mujeres trans.
- La mayoría de los ataques van dirigidos al grupo genérico de “personas LGTBI+”, de “trans”, de “gays...”; en menor medida se dan ataques a otras personas usuarias de las redes y a personas conocidas en el mundo del activismo, la política, el cine o la televisión.